

## Claves para diseñar una política retributiva competitiva: compensación total para empleados y directivos

Jueves, 18 de junio de 2026 • 17:00 a 19:00 h



**Ignacio Sanz Alonso**  
Director nacional de Negocio  
Vida Colectivo Mapfre



**Mónica Sevilla**  
Socia de *Human Capital*  
Services de Garrigues



**Xavier Asensio**  
Socio de Tributario de  
Garrigues experto en  
previsión social

En un contexto de fuerte competencia por el talento y de cambio en las expectativas de empleados y directivos, las políticas retributivas se han convertido en un elemento estratégico clave para las empresas.

En esta jornada analizaremos, desde una perspectiva práctica y de mercado, cómo diseñar modelos de compensación total que permitan atraer, motivar y fidelizar talento, alineando los intereses de empleados, directivos y accionistas, y teniendo en cuenta su fiscalidad para los empleados y la compañía.

Durante la sesión abordaremos el presente y el futuro de la estrategia retributiva para empleados y directivos. Entre otros temas, trataremos:

- Las principales tendencias actuales en retribución y gestión del talento.
- Diseño de modelos de compensación total: retribución fija, variable anual y plurianual, retribución en especie y retribución emocional.
- Retribución flexible y su impacto fiscal para empresa y empleados.
- Incentivos a largo plazo para directivos y empleados clave: tipologías y buenas prácticas de mercado.
- La previsión social para empleados y directivos.
- Plan de rotación: planificación de salidas ordenadas de empleados y directivos.



**Clic para inscribirse**



**Sede de la PIMEM**  
Camí Vell de Bunyola, 37  
Polígono Son Castelló,  
Palma

**Aforo limitado**  
**Fecha límite de inscripción:**  
17 de junio de 2026,  
a las 12:00 h

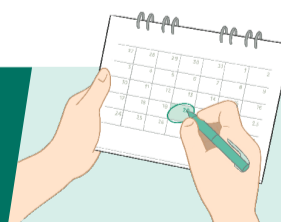
Organizado junto con:



Media partners:



Consulta el **calendario de eventos** de Garrigues



Síguenos:



Blog