

Empresa familiar: arquitectura patrimonial y visión de largo plazo

Martes, 2 de junio de 2026 • 9:15 a 11:00 h



Alejandro Fernández

Socio de Tributario
de Garrigues



Silvia Suárez

Asociada principal de
Tributario de Garrigues



Javier Estévez

Socio director general
de Abante



Álvaro Gayoso

Socio responsable de
Grupos Familiares de
Abante

En el contexto actual, resulta clave abordar la estructura y organización de la empresa familiar desde una visión integral que combine los aspectos fiscales y patrimoniales. Este enfoque no solo atiende a la dimensión jurídico-tributaria, sino que pone en valor la necesidad de una gestión patrimonial global -propia de un modelo de *family office*- orientada a ordenar de manera eficiente los activos personales y empresariales, profesionalizar la toma de decisiones y garantizar la alineación entre los intereses de la familia y los del negocio.

En definitiva, se trata de sentar las bases para una gestión sólida, coherente y sostenible en el tiempo.

Para asistir al evento es necesario que previamente se registre en la aplicación **Eventos Garrigues** desde aquí:



Clic para inscribirse



**Hotel Barceló
Oviedo Cervantes**
C. Cervantes, 13
Oviedo, Asturias

Aforo limitado
Fecha límite de inscripción:
1 de junio de 2026,
a las 12:00 h

Programa

9:15 h

Recepción de los invitados

9:30 h

Conferencia de los ponentes y turno de preguntas

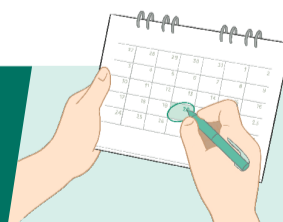
11:00 h

Fin de la conferencia

Organizado junto con:

abante)

Consulta el **calendario de eventos** de Garrigues



Síguenos:

